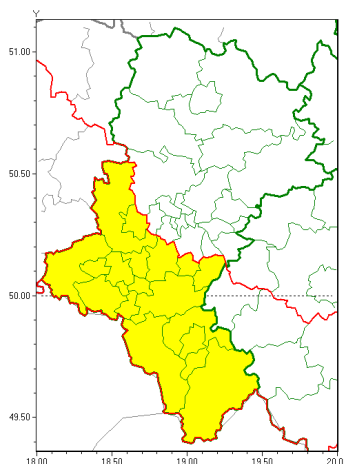




Zasięg ostrzeżeń w województwie

Gęsta mgła
2020-11-09 13:05



WOJEWÓDZTWO ŁĄSKIE
OSTRZEŻENIA METEOROLOGICZNE ZBIORCZO NR 183
WYKAZ OBSZARÓW ZUCIANYCH OSTRZEŻENIAMI
o godz. 13:05 dnia 09.11.2020

| Zjawisko/Stopień zagrożenia | Gęsta mgła/1 |
|---|---|
| Obszar (w nawiasie numer ostrzeżenia dla powiatu) | powiaty: bielski(112), Bielsko-Biała(111), bieruńsko-lędzki(87), cieszyński(117), Gliwice(79), gliwicki(79), Jastrzębie-Zdrój(90), mikołowski(87), pszczyński(91), raciborski(85), rybnicki(88), Rybnik(88), Tychy(87), wodzisławski(88), wroclawski(87), wyciecki(121) |
| Ważność | od godz. 21:00 dnia 09.11.2020 do godz. 08:00 dnia 10.11.2020 |
| Prawdopodobieństwo | 80% |
| Przebieg | Prognozuje się gęste mgły miejscami ograniczające widzialność do 100 m. |
| SMS | IMGW-PIB OSTRZEGA: MGLA/1 Łąskie (16 powiatów) od 21:00/09.11 do 08:00/10.11.2020 widzialność 100 m. Dotyczy powiatów: bielski, Bielsko-Biała, bieruńsko-lędzki, cieszyński, Gliwice, gliwicki, Jastrzębie-Zdrój, mikołowski, pszczyński, raciborski, rybnicki, Rybnik, Tychy, wodzisławski, wroclawski i wyciecki. |
| RSO | Woj. Łąskie (16 powiatów), IMGW-PIB wydał ostrzeżenie pierwszego stopnia o silnych mgłach |
| Uwagi | Brak. |
| Dyrektor synoptyk IMGW-PIB | Monika Kaseja |

Opracowanie niniejsze i jego format, jako przedmiot prawa autorskiego podlega ochronie prawnej, zgodnie z przepisami ustawy z dnia 4 lutego 1994r o prawie autorskim i prawach pokrewnych (dz. U. z 2006 r. Nr 90, poz. 631 z późn. zm.).

Wszelkie dalsze udostępnianie, rozpowszechnianie (przedruk, kopiowanie, wiadomości sms) jest dozwolone wyłącznie w formie dosłownej z bezwzględnym wskazaniem źródła informacji tj. IMGW-PIB.